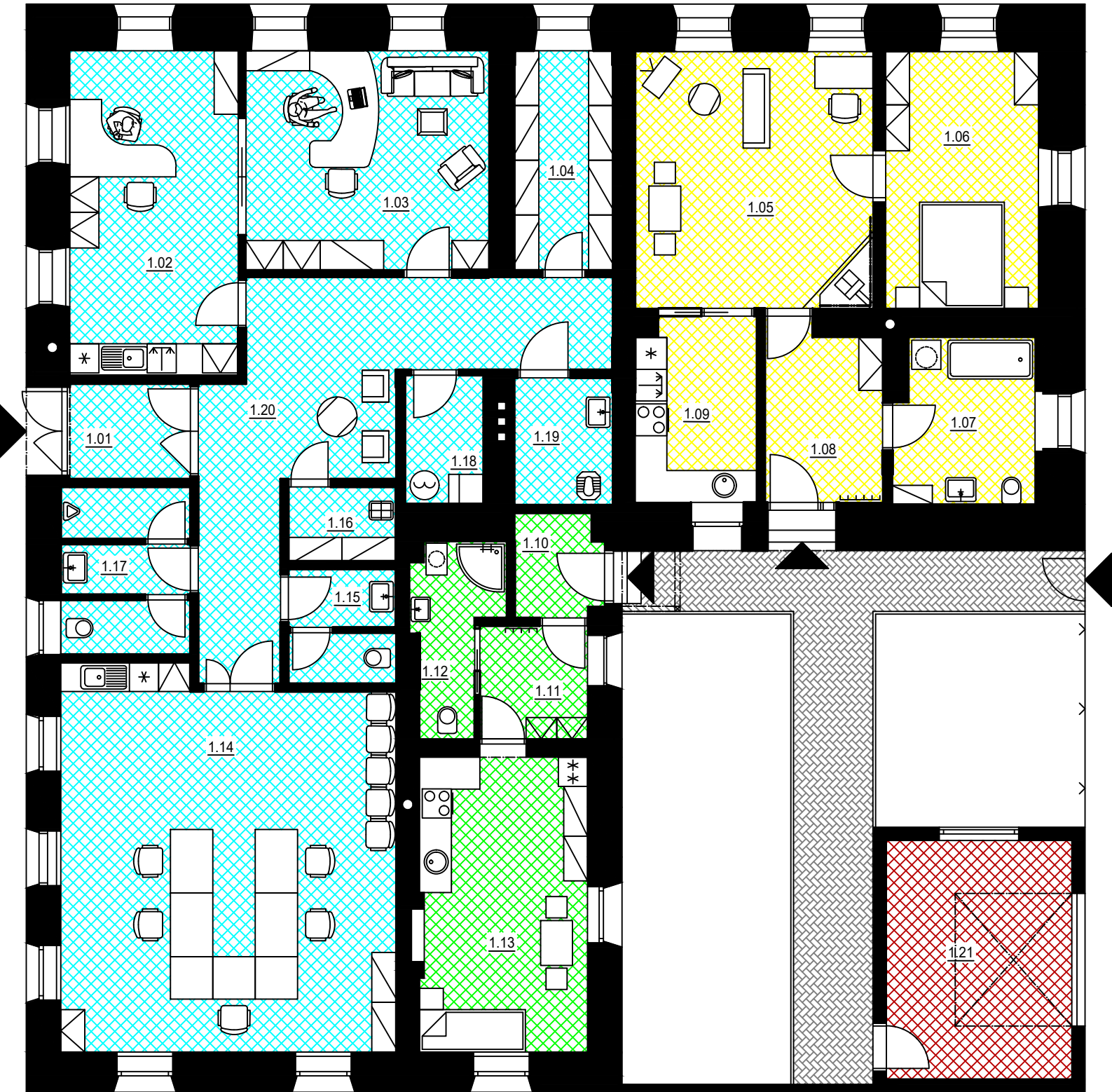


# STUDIE PŮDORYS 1NP

M 1:100

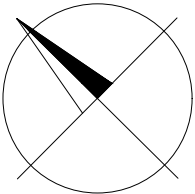


LEGENDA MÍSTNOSTÍ


OZN.	NÁZEV	PLOCHA
1.01	ZÁDVEŘÍ	4,06
1.02	KANCELÁŘ TAJEMNÍKA	19,46
1.03	KANCELÁŘ STAROSTY	18,93
1.04	ARCHIV	7,60
1.05	OBÝVACÍ POKOJ	21,68
1.06	LOŽNICE	13,93
1.07	KOUPELNA+WC	8,07
1.08	ZÁDVEŘÍ	7,29
1.09	KUCHYŇ	7,89
1.10	ZÁDVEŘÍ	3,14
1.11	ŠATNA	4,32
1.12	KOUPELNA+WC	4,97
1.13	OBYTNÁ MÍSTNOST	17,62
1.14	SPOLKOVÁ MÍSTNOST	40,67
1.15	WC-ŽENY	4,37
1.16	ÚKLIDOVÁ MÍSTNOST	2,83
1.17	WC-MUŽI	7,41
1.18	TECHNICKÁ MÍSTNOST	3,53
1.19	WC-INVALIDÉ	4,48
1.20	CHODBA	25,45
1.21	ZÁZEMÍ TECH. SLUŽEB	15,75
CELKEM:		243.4500

BAREVNÉ OZNAČENÍ

	BYT č.1: PODLAHOVÁ PLOCHA 60,86 m <sup>2</sup>
	BYT č.2: PODLAHOVÁ PLOCHA 30,05 m <sup>2</sup>
	PROSTORY Obč DOBROČKOVICE: PODLAHOVÁ PLOCHA 136,79 m <sup>2</sup>
	ZÁZEMÍ TECHNICKÝCH SLUŽEB : PODLAHOVÁ PLOCHA 15,75 m <sup>2</sup>
	PŘÍSTUPOVÝ CHODNÍK; BETONOVÁ ZÁMKOVÁ DLAŽBA



0,000 = 272,000 m n.m., B.p.v. / SOUŘADNICOVÝ SYSTÉM S-JTSK

PŘEDMĚT	BAKALÁŘSKÁ PRÁCE		 <div>FAKULTA STAVEBNÍ Ústav pozemního stavitelství</div>	
VYPRACOVAL	Vojtěch Švejnoha			
VEDOUcí PRÁCE	Ing. arch. Ivana Košíčková PhD.			
STAVEBNÍK	Obec Dobročkovice, Dobročkovice 92, 683 33			
MÍSTO STAVBY	RD č.p. 111, parc. č. St. 144, Dobročkovice, 683 33			
NÁZEV STAVBY	REKONSTRUKCE Přestavba býv. hospody na Obecní dům			
STAVEBNÍ OBJEKT	SO.01 - OBECNÍ DŮM, SO.02 - ZÁZEMÍ TECH. SLUŽEB		FORMÁT	2xA4
ČÁST	SLOŽKA č.1 - PŘÍPRAVNÉ A STUDIJNÍ PRÁCE		DATUM	06/20
OBSAH:			STUPEŇ PD	DPS
	PŮDORYS 1NP		MEŘÍTKO 1:100	Č. VÝKRESU S.01